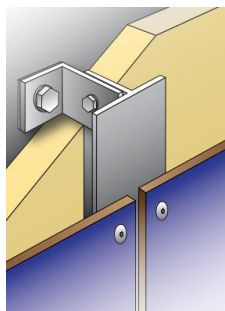


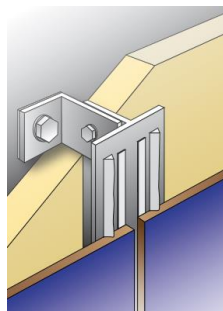


KILKA ZASAD, KTÓRE NALEŻY PRZESTRZEGAĆ PRZED I W TRAKCIE MONTAŻU

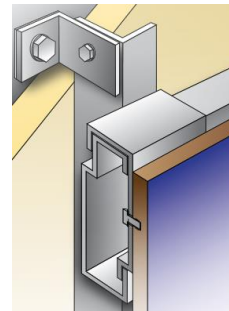
- Elewacja wykonana z płyty HPL o grubości 6, 8, 10 mm występuje w dekorach jednobarwnych, drewnopodobnych i fantazyjnych. Standardowa struktura powierzchni to „BS”.
- Płyty HPL mogą być mocowane do konstrukcji nośnych z metalu (aluminium, stal ocynkowana) lub drewna.
- Płyty można mocować do konstrukcji nośnej za pomocą nitów, śrub/wkrętów elewacyjnych, systemów klejowych lub klamer przymocowanych do tylnej strony (mocowanie mechaniczne niewidoczne).
- Elementy mocujące muszą być umieszczone tak, aby płyta mogła się poruszać (odpowiedni układ otworów stałych i przesuwnych).
- Montaż płyty należy zawsze rozpocząć od jej środka.
- Łeb elementu mocującego musi mieć taką wielkość, aby otwór w płycie był zawsze zakryty. Element mocujący punktu ślizgowego musi być umieszczony tak, aby płyta mogła się poruszać.
- Dobrą praktyką, gwarantującą estetyczne mocowanie, jest precyzyjne nawiercanie wstępne, z dokładnością co do milimetra.
- Środek otworu w konstrukcji wsporczej musi pokrywać się ze środkiem otworu w płycie. Otwory należy wiercić przy użyciu tulei centrującej.
- Płyty HPL użyte na elewację nie mogą być montowane „na docisk”, gdyż może to spowodować nierównomierną współpracę z podkonstrukcją i doprowadzić do zerwania nitów lub śrub.
- Nie używać śrub z wpuszczanym łbem!
- Żadna z formatek nie może być mocowana jednocześnie do dwóch różnych profili podkonstrukcji, przytwierdzonych jeden nad drugim z przerwą dylatacyjną, gdyż płyty okładzinowe muszą mieć możliwość wykonywania takich samych ruchów.
- Dla nitów zalecana średnica otworu w płycie dla punktu stałego wynosi: $\varnothing 5,1$ mm, a dla punktu przesuwnego: min. 1,5 raza większa od średnicy punktu stałego. Średnica otworu w konstrukcji: $\varnothing 5,1$ mm. Dla śrub torx zalecane średnice dla punktów ruchomych $\varnothing 8$ mm, dla punktów stałych $\varnothing 5,7$ mm.
- Należy uwzględnić rozszerzalność liniową w kierunku poprzecznym i wzdłużnym przy doborze szczeliny między kolejnymi formatkami wiedząc, że wymiar materiału może ulec zwiększeniu o ok. 2,5 mm na 1 m bieżący okładziny.
- Wymiary użytych profili uzależnione są od zastosowanych grubości płyt (6, 8, 10 mm lub więcej).
- Montaż okładziny z płyt HPL należy wykonywać zapewniając stałą wentylację z obu stron materiału elewacyjnego.



Montaż widoczny
MECHANICZNY



Montaż niewidoczny
KLEJE SYSTEMOWE



Montaż niewidoczny
MECHANICZNY